

ÉMILIE

SATRE

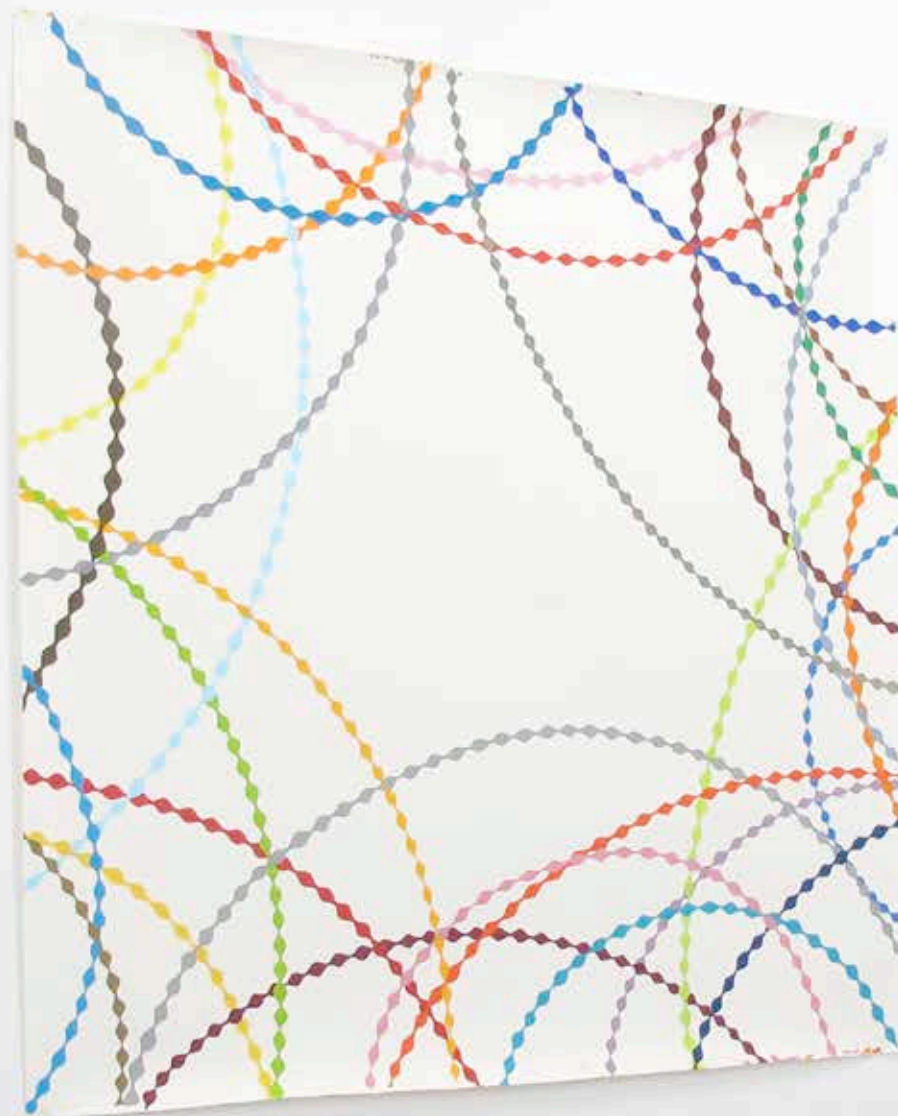
exposition des lauréats
de Novembre à Vitry 2014

Émilie Satre

Chaque année, depuis 1969, le Prix international de peinture «Novembre à Vitry» réunit des centaines de candidats et récompense deux lauréats. Ouverts aux plasticiens de moins de 40 ans qui proposent une œuvre dont la problématique s'attache à la peinture, il est l'occasion d'aborder tous les « possibles » de ce médium, notamment lorsque celui-ci se rapproche de la sculpture ou de l'œuvre graphique. Une peinture renouvelée donc, à l'image des influences qui la traverse. Le jury, composé d'artistes reconnus de la scène artistique française, sélectionne un certain nombre d'œuvres candidates, puis parmi elles, choisit les deux lauréats annuels. Ce moment de regard d'artistes confirmés sur le travail d'artistes émergents est particulièrement riche d'échanges et précieux.

Les membres du jury 2014 sont Benoît Géhanne (lauréat 2013), Christophe Cuzin, Gilgian Gelzer, Claire-Jeanne Jézéquel, Frédérique Lucien, Pierre Mabile, Olivier Masmonteil, François Mendras, Pascal Peséz, Philippe Richard, Gwen Rouvillois, Timothée Schelstraete (lauréat 2013).

Les œuvres primées rejoignent la collection «Novembre à Vitry», composée d'une centaine de pièces à ce jour. De la figuration libre à l'abstraction, de l'hyperréalisme aux nouveaux fauves, de l'art contextuel à l'art urbain, chacune des œuvres de la collection est un témoignage de ces différents courants artistiques de l'histoire des arts contemporains et reflète ainsi ses enjeux.



Ornement
140 x 140 cm
Dessin pour un coin
2 x 18 x 24 cm
vue d'atelier 2014

ENCORE

De son travail, Emilie Satre disait en 2009 : *Ma pratique picturale est une errance, une « promenade » se refusant à toute préméditation, l'enjeu étant dans le présent de l'image en train de naître et l'observation de ses métamorphoses, dans le dialogue constant entre la forme et l'informe, la pensée et le mouvement. Le dessin m'oblige à une conduite humble. Il s'agit d'être dans l'instant, dans le trait. Un médium simple, la feuille de papier, des couleurs à l'eau me permettent de me concentrer sur la pensée en train de se développer, sur le caractère non définitif et non défini des formes qui se déposent à sa surface. Les couleurs et les formes se voilent, se superposent. Elles se couvrent, se diluent ou s'effacent. Le mauvais geste, le geste maladroit ou mal à propos appellent à continuer, à transformer, à rectifier. Le dessin se transforme jusqu'à son point d'équilibre.*

Son travail a évolué, il s'est construit et amplifié ; pourtant, ces « lignes » écrites par elle me semblent parfaitement actuelles, propres à définir justement l'étrange densité de formes souvent diaphanes où – dans les *transparences* notamment – l'image paraît si proche du vitrail. Ce qui est « presque gris », en revanche, n'est pas non plus aux antipodes de cette description, de l'expression programmatique que constituait ce petit texte : toujours un médium simple, resserré et réduit comme ici à une non-couleur qui en cache pourtant plein d'autres – et qui se décline aussi en une presque infinité de formes.

Alors se peut-il que, cette fois-ci, son travail déroge à ses principes premiers, qu'il outre passe la limite que l'artiste semble lui avoir assigné une fois pour toutes ? Les formats grandissent à mesure que l'œuvre s'étend. Les rapports de formes deviennent plus complexes, faisant appel à ce qui peut nous apparaître comme un motif récurrent – telles ces étoiles présentes dans plusieurs œuvres. Ailleurs, les triangles se multiplient, disposés en damier sur un fond d'encres délavées. Puis, soudain, cela s'ouvre comme une clairière, la ligne s'en est allée visiter les bords de la feuille. Peinture végétale, souvenir de frondaisons...

Frondeuse Emilie Satre qui, tout en prêchant l'humilité, ne renonce pas à surprendre, en empruntant des chemins de traverse.

François Michaud, 27 avril 2015

Crriss ! - 2012
encre acrylique et gouache sur papier
115 x 168 cm
Collection Ville de Vitry-sur-Seine





Sans titre - 2015
encre acrylique et tempera sur papier
115 x 163 cm



Lace - 2015
encre acrylique et tempera sur papier
140 x 200 cm

Void - 2015
encre acrylique sur papier
30 x 40 cm





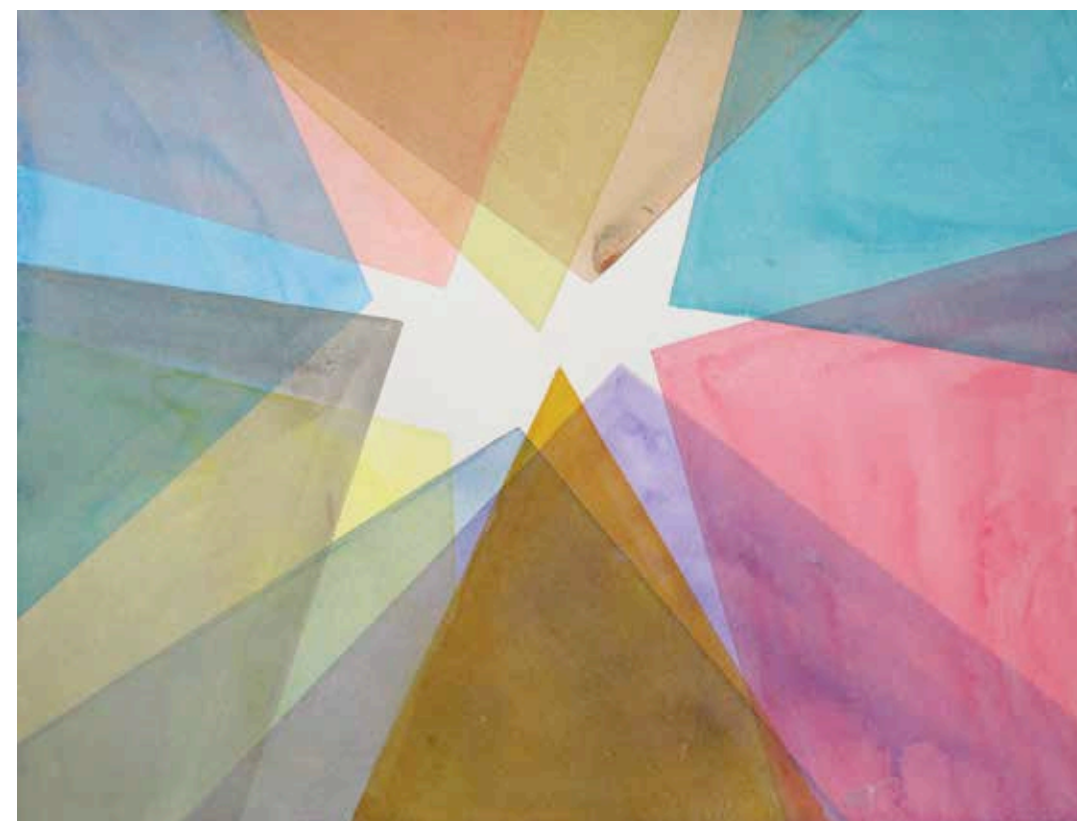
Black Rain - 2011
encre acrylique et tempera sur papier
115 x 160 cm



Columns - 2014
encre acrylique et tempera sur papier
140 x 200 cm



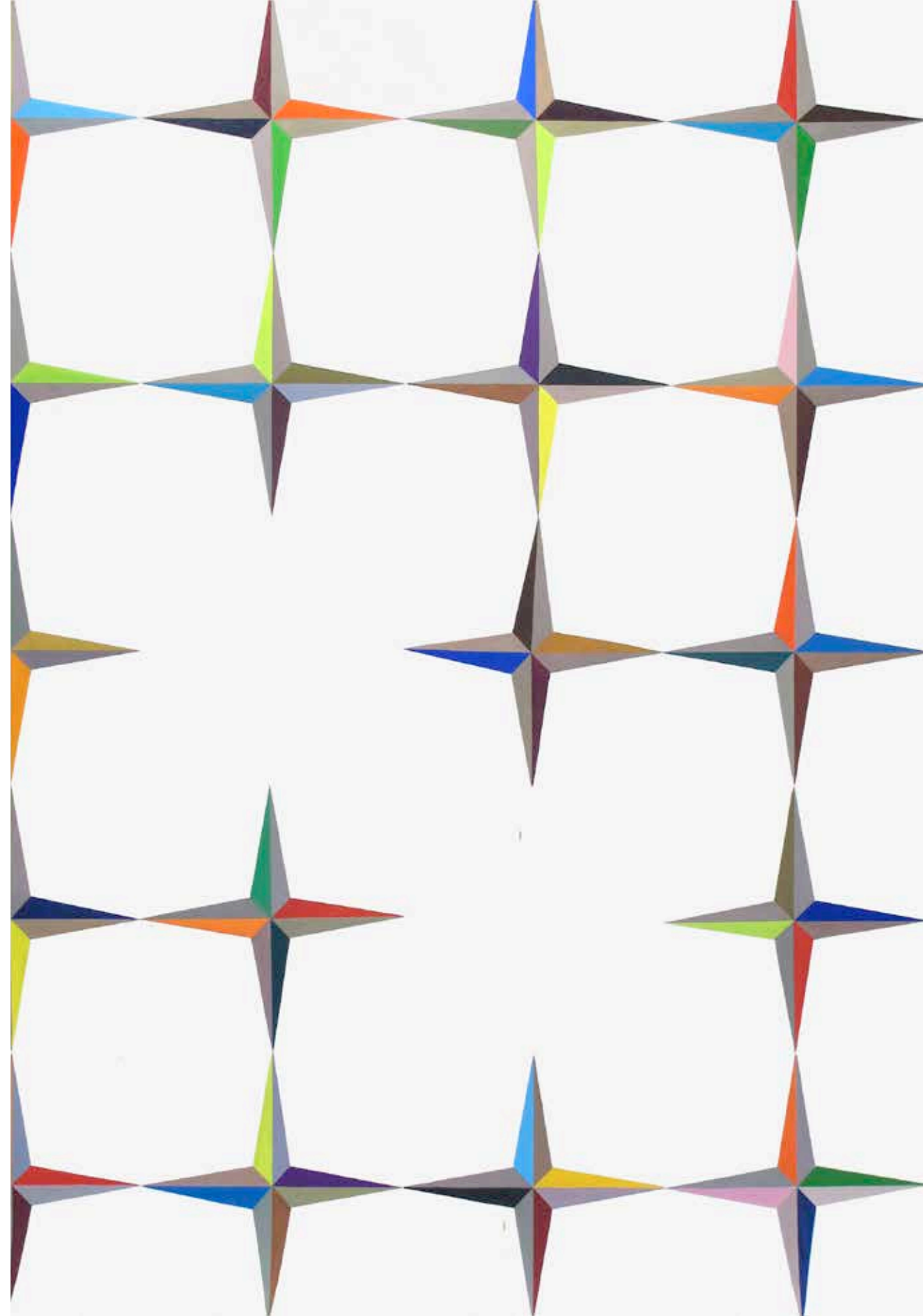
Sans titre - 2014
tempera sur papier
21 x 30 cm



Through - 2014
encre acrylique sur papier
24 x 32 cm



Slide - 2015
encre acrylique et gouache sur papier
56 x 75 cm



Grid - 2012
gouache sur papier
140 x 200 cm

Émilie Satre

Née en 1979, vit et travaille à Montreuil
www.emiliesatre.fr

Expositions personnelles

- 2015 *Lauréats du prix de Novembre à Vitry 2014*,
Galerie municipale Jean-Collet,
Vitry-sur-Seine
- 2014 *Labyrinths*, Anywhere Galerie, Paris
- 2011 *Showoff Paris*, Ladiray Gallery, Londres
Erratic Patterns, Ladiray Gallery, Londres
Drawing Now, Ladiray Gallery, Paris
- 2010 *Détours*, Galerie Jérôme Ladiray, Rouen
- 2008 *SSSSGGRRH!*, Galerie Jérôme Ladiray,
Rouen

Expositions collectives

- 2014 *Utopie picturale 2*, Usine Kügler, Genève
- 2013 *A promise of change*, Le 19 / École d'Art
Jacques Jacot, Belfort
Utopie picturale, Villa Dutoit, Genève
- 2012 *Iconoclasses XIV*, Galerie Duchamp, Yvetot
Au milieu des choses, Diffraction Art Project,
usine Chapal, Montreuil
La chose en soi, Anywhere Galerie à l'Espace
d'en bas, Paris
Perturbations, Musée Fabre, Montpellier
- 2011 *Hand made*, 11^{ème} Édition du Parcours Saint-
Germain
- 2010 *Paper tigers*, Ladiray Gallery, London
Dessin aujourd'hui et demain, Espace Kügler,
Genève
Circuit céramique, Musée des Arts Décoratifs,
Paris
Prix Sciences Po pour l'Art Contemporain, Paris
Art Brussels, Galerie Analix Forever
- 2009 *(Des)accords communs*, dessins de la
Collection du FRAC, FRAC Haute-Normandie
Fabula graphica, École des Beaux-Arts de
Rouen
- 2008 *Peintures, entre autres*, Galerie Analix Forever,
Genève
- 2007 *Premio Lissone 2007*, Musée d'Art
Contemporain, Lissone, Italie
Novembre à Vitry, Galerie municipale
Jean-Collet, Vitry-sur-Seine
É(venement), FRAC de Haute-Normandie
Par monts et par vaux, avec Isabel Duperray,
Galerie Jérôme Ladiray, Rouen
- 2006 *Terra Foundation*, Giverny

- 2004 *Anders laufen*, Galerie Ozwei, Berlin
- 2003 *Mulhouse 003*, Mulhouse
Et toutes, elles réinventent le monde, Le 19 /
École d'Art Jacques Jacot, Belfort
- 2002 *La vie est belle, regard sur la jeune
génération*, FRAC de Haute-Normandie
Masculin / Féminin, Galerie du Bellay,
Mont-Saint-Aignan

Bourses - Résidences - Prix

- 2014 Prix de peinture de la ville de Vitry-sur-Seine
- 2012 Les Iconoclasses, Galerie Duchamp, Yvetot
- 2011 Prix Grolsch pour la jeune création
- 2008 Résidence à La Source - la Guéroulde
Résidence à l'Institut Européen des Arts de
la Céramique, Guebwiller
- 2007 Aide à la création de la DRAC Alsace
- 2006 Terra Summer Residency, Giverny
- 2002 Bourse d'études pour artistes du DAAD pour
une résidence d'un an à Berlin

Publications

- 2012 *Perturbations*,
éd. Musée Fabre de Montpellier
- 2011 *Revue Roven*, n°6, rubrique « Aires », texte de
Stéphane Carrayrou
- 2010 *Revue de la céramique et du verre*, n°175
Revue Paraître, n°8, éd. ERBA, Rouen
Minimal joys, rising wars, catalogue
monographique, éd. Ladiray Gallery, texte de
Paul Ardenne
Peinture, please, pay attention, please,
Barbara Polla et Paul Ardenne. éd. la Muette
Circuit céramique, éd. Musée des Arts
Décoratifs

Collections publiques

Collection de la ville de Vitry-sur-Seine
Artothèque Villiers-le-Bel
FRAC Haute-Normandie

Formation

- 2002-2004 Kunsthochschule Berlin
- 1997-2002 École Régionale des Beaux-Arts de Rouen,
DNSEP avec les félicitations du jury

Galerie municipale Jean-Collet

Catherine Viollet, conseillère aux arts plastiques, commissariat de l'exposition
Christophe Hazemann, médiation et production
Céline Vacher, communication et administration
Romain Métivier, régie et montage de l'exposition
Laurence Renambatz-Ichambre, administration

Réalisation du catalogue

Maquette : Émilie Satre,
Direction de la communication de Vitry-sur-Seine

Crédits photographiques

Émilie Satre

Impression

Imprimerie Grenier

Galerie municipale Jean-Collet

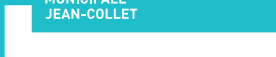
59, avenue Guy Môquet
94400 Vitry-sur-Seine - 01 43 91 15 33
galerie.municipale@mairie-vitry94.fr
galerie.vitry94.fr

Ce catalogue, tiré à 800 exemplaires, est offert par la ville de Vitry-sur-Seine.



Toute reproduction ou représentation, sous quelque forme que ce soit, doit obligatoirement comporter les crédits photographiques et les mentions obligatoires. Toute réédition ou republication, transfert sur un autre support ou un autre titre, tout transfert à une banque de données ou à des tiers, sont formellement interdits sans autorisation écrite préalable des auteurs et des artistes.

GALERIE
MUNICIPALE
JEAN-COLLET



vitry-sur-seine

Galerie municipale Jean-Collet
du 17 mai au 28 juin 2015